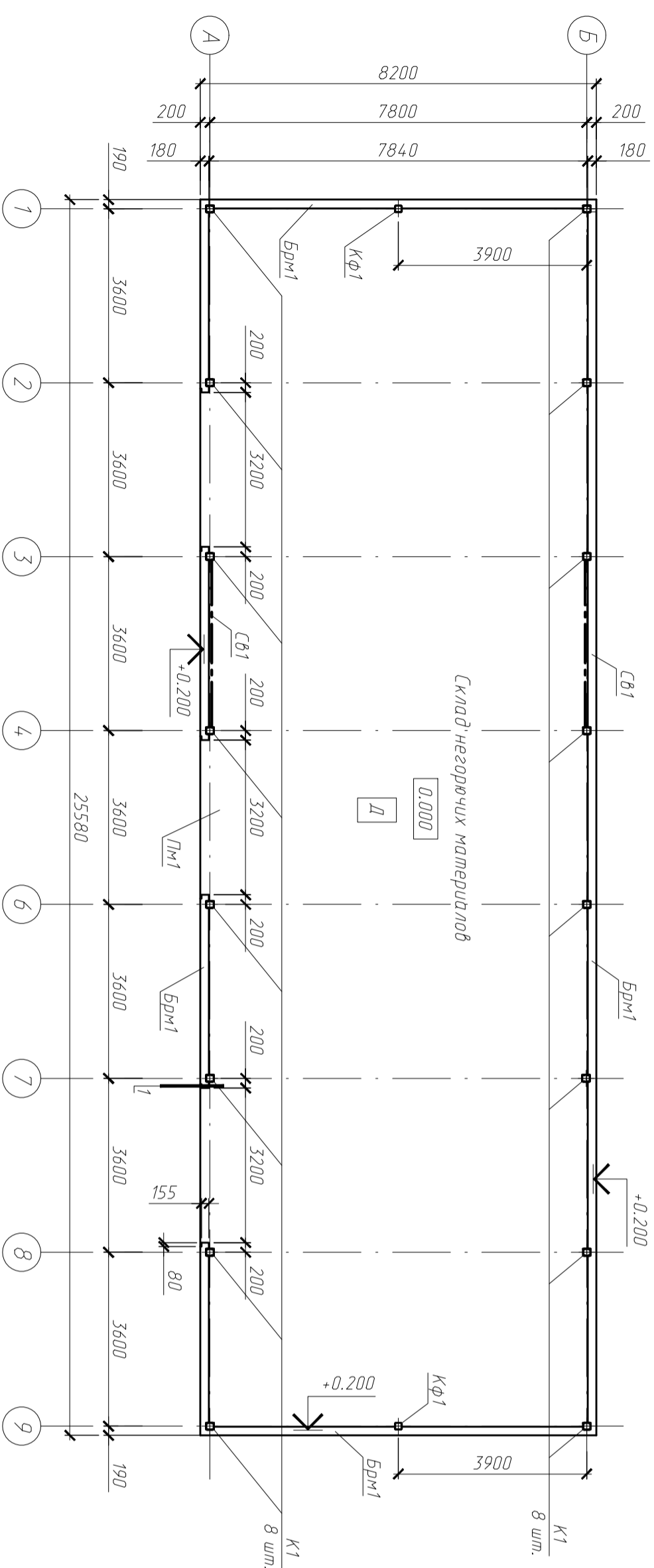


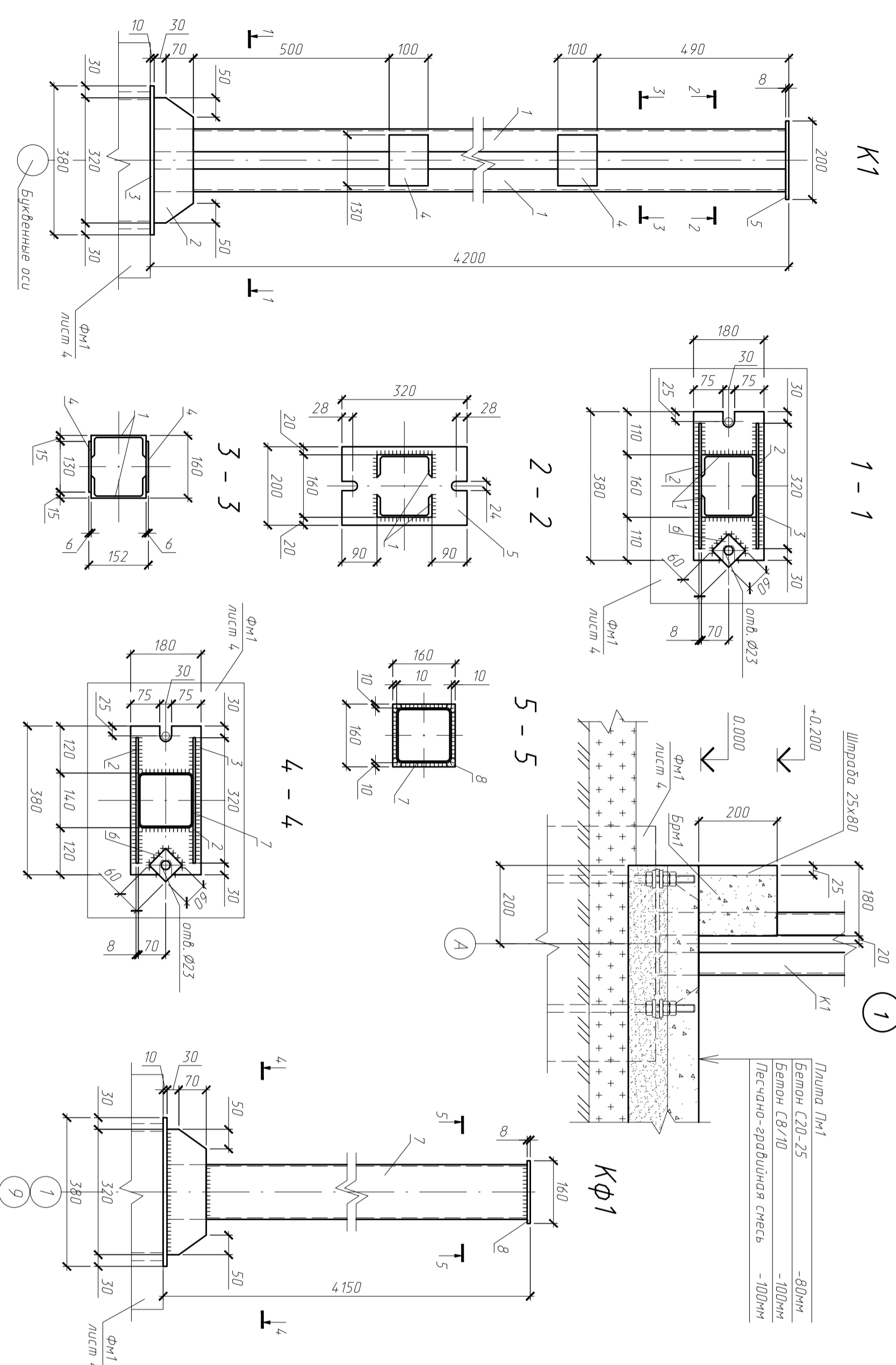
Схема расположения колонн К1 и КФ1, вертикальных связей СВ1
плиты монолитной Пм1 и бетонного бортика Брм1 в осях 1-9, А-Б



Спецификация элементов

Поз.	Обозначение	Наименование	Кол. ед.к.г.	Масса ед.к.г.	Примечание
К1		Колонна К1	16	124,07	
1	ГОСТ 8240-97	Демпфи	2	51,44	
2	ГОСТ 19903-2015	Лист 8х180х320 ГОСТ 19903-2015	2	2,01	
3	ГОСТ 19903-2015	Лист 10х180х380 ГОСТ 19903-2015	1	5,37	
4	ГОСТ 19903-2015	Лист 6х100х150 ГОСТ 19903-2015	12	0,61	
5	ГОСТ 19903-2015	Лист 8х200х320 ГОСТ 19903-2015	1	4,02	
6	ГОСТ 19903-2015	Лист 8х60х60 ГОСТ 19903-2015	2	0,23	
КФ1		Колонна фахверковая КФ1	2	80,25	
		Демпфи			
		поз. 2, 3 см. К1		9,39	
7	ГОСТ 30245-2003	Профиль 140х4 ГОСТ 30245-2003	1	69,25	
8	ГОСТ 19903-2015	Лист 8х160х160 ГОСТ 19903-2015	1	1,61	
		Итого + 1% на сварку		2167,1	
Пм1		Плита монолитная Пм1	1		
		Материалы			
	СТБ 1035-96	БСГТ 20/25 F100 W4		16,8м3	
	СТБ 1035-96	БСГТ 8/10		20,9м3	
Брм1		Бортик монолитный Брм1	1		
		Материалы			
	СТБ 1035-96	БСГТ 20/25 F100 W4		2,1м3	

1 Общие данные см. лист 1.
2. Все металлолеческие элементы покрасить эмалью ПФ-115 ГОСТ 6465-76 за 2 раза по слою грунта ГФ-021 ГОСТ 25129-82 по предварительно очищенным и обезжиренным поверхностям. Стенки очистить - 3 по ГОСТ 9.402-80-2004.



Изм.	Кол.ч.	Лист	№ док.	Подп.	Дата	Содержание
Разработал						Строительство здания вспомогательного назначения и здания склада при фермерском хозяйстве «Боготаревичи» Могилёвского района, расположенно вблизи агроцеха «Мельнички»
ГИП						
Нач. ОП/ИПД						
И.контр.						
						Склад негорючих материалов
						Схема расположения колонн К1 и КФ1, связей СВ1 плиты монолитной Пм1 и бетонного бортика Брм1 в осях 1-9, А-Б. Узел А. Разрез 1-1 - 5-5.
						ОАО «Тракторное АЗС» ПКЧ ОП/ИПД 2018г.